

ANTES DE REALIZAR CUALQUIER CONEXIÓN DE TU SISTEMA TE INVITAMOS A LEER LO SIGUIENTE:

DESCRIPCIÓN

Este dispositivo permite conectar un disco duro con conector IDE de 2,5" (6,35 cm) a un puerto USB disponible en tu computadora, permitiendo llevar grandes cantidades de información de una forma rápida y sencilla.

La Cubierta para Disco Duro IDE de 2.5" cumple con los estándares del puerto USB 2.0, transmitiendo a una velocidad de 480 Mbps.

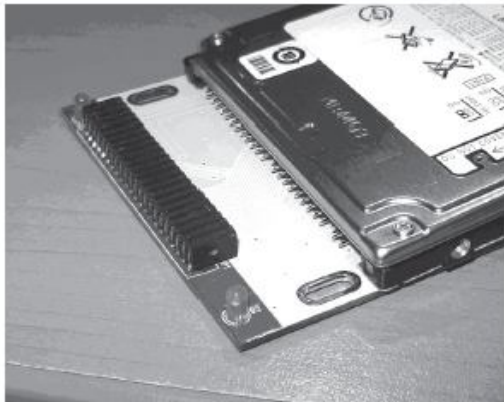
CONTENIDO DEL PAQUETE

• Cubierta para disco duro	1 Pieza
• Disco de instalación	1 Pieza
• Cable USB con entrada para datos y alimentación	1 Pieza
• Tornillos	1 Juego
• Desarmador	1 Pieza
• Funda protectora	1 Pieza
• Manual de usuario	1 Pieza

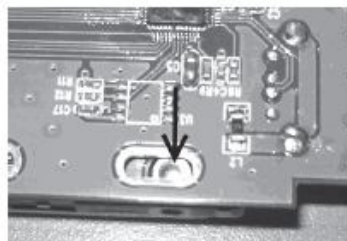
INSTALANDO EL DISCO DURO DENTRO DE LA CUBIERTA

1. Presiona los botones laterales y jala la parte de la cubierta inferior y superior de la cubierta.

2. Con precaución inserta el conector del disco duro IDE de tal forma que coincidan con el conector de la cubierta (asegurate de colocar los tornillos para sujetar tu disco con la cubierta, estos van por la parte inferior).



3. Inserta la parte superior e inferior de la carcasa de nuevo en su lugar.



INSTALACIÓN DEL SOFTWARE

Si deseas utilizar tu Cubierta para Disco Duro simplemente como un dispositivo de almacenamiento masivo, no es necesario que instales ningún software en Windows® ME / 2000 / XP , solo es necesario que instales el controlador para Windows® 98 / 98SE.

Para instalar el controlador en Windows® 98, no insertes el conector USB, hasta que instales el controlador. Abre tu explorador de Windows y después la unidad de CD de tu computadora, busca el archivo: "PL2507_Disk_Remove_Generic_1700.exe" dentro de la carpeta "sp_pl2506_W98v1700"

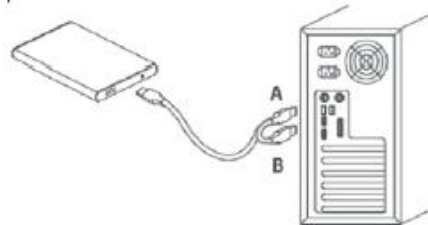
Ejecuta este archivo y sigue las instrucciones en pantalla, después de finalizar la instalación, reinicia tu computadora, sigue las instrucciones de conectado de la cubierta abajo descritas y podrás utilizar tu cubierta.

NOTA: Si tu disco duro es nuevo, no contará con partición ni formato alguno, te recomendamos consultar la ayuda de Windows sobre como realizar este procedimiento.

CONECTANDO A LA COMPUTADORA

Tu cubierta esta desarrollada para trabajar con puertos USB con interfaz 2.0. Lo más recomendable para tener la mayor velocidad es conectarla a un puerto USB 2.0 en la computadora. Para esto solo necesitas conectar el extremo "A" del cable a tu puerto USB 2.0

Si tu computadora solo tiene puerto USB 1.1 entonces debes conectar los 2 extremos "A" y "B" del cable a puertos USB disponibles en tu computadora. (El extremo "B" es para satisfacer la corriente que consume el disco duro).



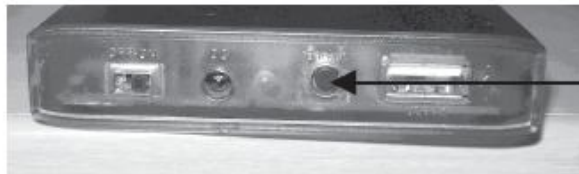
Una vez conectada tu cubierta enciende tu cubierta mediante el interruptor "OFF-ON" que se encuentra localizado en al parte frontal.

Botón de encendido
apagado: OFF-ON



APLICACIÓN ONE TOUCH BACKUP (RESPALDO CON UN CLIC)

Esta característica es utilizada para hacer respaldos de forma rápida, presionando el botón de respaldo de la cubierta.



Botón de
Auto-respaldo

Para utilizar esta aplicación, necesitarás primero instalar la aplicación del disco de instalación, en la carpeta "PL2506_OneButton_Generic_3700" ejecuta el archivo: "OneButton_Generic_3700.exe". Sigue las instrucciones del instalador.



La aplicación "Prolific OneButton" se habrá instalado y el icono de esta aparecerá en la parte inferior derecha de tu pantalla (junto al reloj del sistema).

PARA RESPALDAR LA INFORMACIÓN (ONE BUTTON FILE BACKUP)

La primera vez que desees utilizar el botón de respaldo tendrás primero que elegir la información que desees respaldar para esto abre la aplicación "Prolific One Button" para acceder da doble clic sobre el icono de la aplicación en la barra de tareas, o busca la aplicación en el menú "Inicio>Programas".

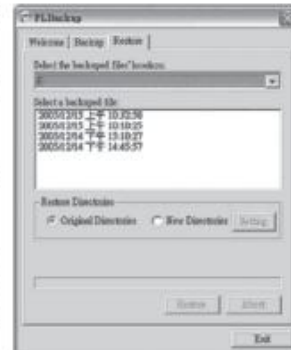


La primer pestaña te muestra 2 opciones: "Create backup files" y "Restore backedup files", la primera te manda a la segunda pestaña "Backup" a fin de elegir qué carpetas y archivos desees respaldar y al segunda opción te manda a la tercera pestaña "Restore" donde podrás restaurar la información que previamente hayas respaldado.

En la segunda pestaña podrás elegir la información que desees auto-respaldar cada vez que presiones el botón de auto-respaldo, podrás respaldar tu información desde esta pestaña presionando el botón "Backup" o si lo desees da clic en el botón "Exit" y para respaldar tu información presiona el botón de auto-respaldo de la cubierta.

Una vez realizado el respaldo aparecerá la ventana indicando la finalización.

Para siguientes respaldos bastara con pulsar el botón de OBC "One Button Backup" de la cubierta para hacer el respaldo automáticamente.



La ultima pestaña te sirve para recuperar la información que has respaldado previamente deberás elegir entre los respaldos que hayas realizado el que desees recuperar y la opción de recuperar en los directorios originales o en nuevos directorios. Da clic en el botón "Setting" selecciona el directorio que quieras restaurar y presiona "OK" para continuar. Da clic en el botón de "Restore" y tu información será restaurada.

Nota: Restaurar información específica como programas o archivos de bases de datos a la carpeta original (sobre escribiendo) pudiera ser imposible (aparecerá un mensaje de error). Después restaure la información a una nueva carpeta.

En esa misma pestaña puede dar clic en el botón "Backup" y la información seleccionada será respaldada en el disco.

RESOLUCIÓN DE PROBLEMAS

La computadora no reconoce el disco duro:

- Comprueba que todos los cables estén correctamente conectados.
- Asegúrate que los controladores de tu puerto USB están funcionando adecuadamente.
- Desconecta el cable USB y conéctalo en otro puerto USB de tu computadora.
- Comprueba que tu disco está particionado y formateado con sistema de archivos FAT, FAT32 o NTFS.

La cubierta se calienta después de un tiempo de uso:

- Este calentamiento en la cubierta es normal y ayuda al disco duro a mantener una temperatura adecuada para su uso, disipando más rápidamente el calor.

La transferencia de datos es demasiado lenta:

- Asegúrate de que los puertos USB de tu computadora cumplen con el estándar USB 2.0, si es así, reinstala los controladores de su tarjeta madre.
- La velocidad puede ser disminuida si la cubierta esta conectada a un concentrador USB y este está transmitiendo información a otros dispositivos.

ESPECIFICACIONES TÉCNICAS

Longitud de cable USB	50 cm
Tipo de disco duro permitido	IDE
Medida del disco Duro	2,5 " (6,35 cm)
Voltaje de alimentación	5 Vcc
Corriente	400 mA

PRECAUCIONES

- Evita derramar líquidos o Agua en tu equipo, pueden ocasionar mal funcionamiento.
- Coloca tu sistema en una superficie plana y donde esté seguro. Algún movimiento mientras tu disco duro este en uso puede dañarlo.
- Evita que tu cubierta se golpee o caiga porque puedes dañar permanentemente algunas pistas de tu disco o dañarlo definitivamente.
- Limpia tu equipo con un paño seco.

Si tuviera Alguna duda o comentario estamos a sus órdenes:

Soporte Técnico
Guadalajara, Cd de México y Monterrey
47 77 08 53
Resto del País
01 800 148 1828
soporte@perfectchoice.com.mx

Producto Importado por:
Master Choice S.A. de C.V.
José Guadalupe Gallo No 8 490
Col. Agua Blanca industrial CP 45 235
Zapopan Jalisco México
R.F.C. MCH-920810-FE6
País de Origen: CHINA